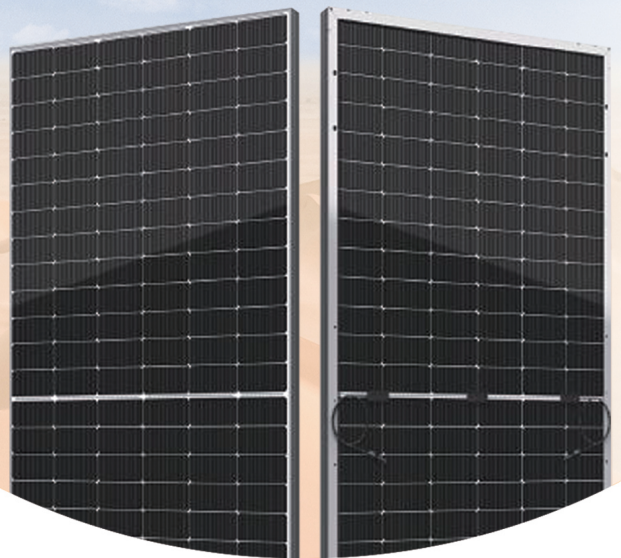


Taihang 太行

TOPCon单晶双玻组件
TOPCon Mono Bifacial Glass Module

615-630W 156



产品特性

Product Features



双面发电 Double sided power generation

双面发电增益随背面受光增加，最高可达25%，显著降低 LCOE。

The gain of double-sided power generation increases with the backlight exposure, reaching up to 25% significantly reducing LCOE.



卓越的电量产出

Excellent electricity generation

优异的版型设计，有效增强组件输出功率。

Excellent version design effectively enhances module output power.



低衰减 Low attenuation

首年衰减低于 1.0%，30 年内每年 0.4% 的线性衰减。

The first year attenuation is less than 1.0%, with a linear attenuation of 0.4% per year for 30 years.



抗 PID 保证

PID resistance guarantee

通过电池生产技术优化及材料管控将PID现象造成的衰减几率降至最小。

Minimize the probability of attenuation caused by PID phenomenon through optimization of battery production technology and material control.

产品体系及产品认证

Product System And Certification

- ISO 9001
- ISO 14001
- ISO 45001
- IEC 61215
- IEC 61730



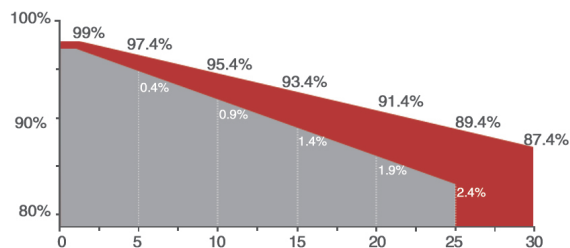
行业领先的质量标准

Leading Quality Standards

15 yr
质量保证
Quality assurance

30 yr
功率保证
Power guarantee

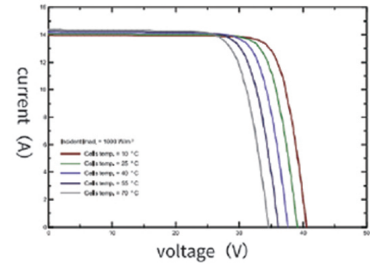
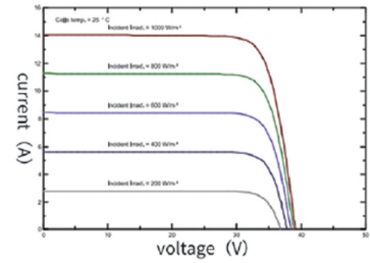
-0.40%
年衰减
Annual decay



机械参数 Mechanical Parameters

电池 cell	N型TOPCon (156) N-type TOPCon (156)	
组件尺寸 Dimensions	2465±2mmx1134±2mmx30±1mm	
组件重量 Weight	35kg±3%	
玻璃 Glass	2.0mm 半钢化镀膜玻璃, 低铁 2.0mm AR coating heatstrengthened glass, low iron	
边框 Frame	阳极氧化铝合金 Anodized aluminium alloy	
接线盒 Junctionbox	IP68, 3 个二极管	IP68,3 diodes
导线 Wireway	4mm ² , 350mm (+) / 350mm (-) 或客制化长度 or Customized Length	
包装信息 Packaging	36块/托 36pieces/pallet	
装车数量 Loadingquantity	40高柜:720片, 13 米平板车: 720 片, 17.5 米平板车: 40 HC/: 720pieces, 13 meter truck: 720pieces, 17.5 meter truck: 864 片, 864pieces	

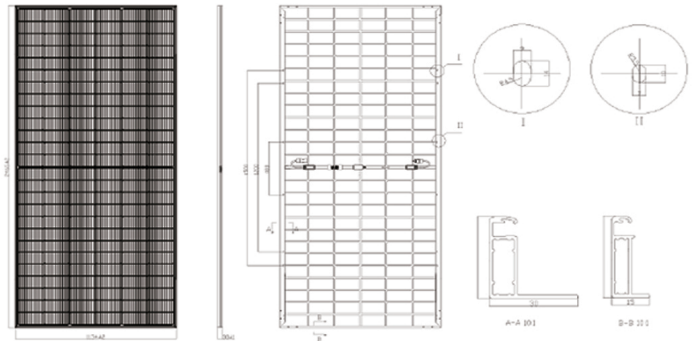
I-V曲线 I-V Curve



工作参数 Operation Parameters

最大系统电压 Maxsystem voltage	1500V DC
工作温度 -OT	-40°C~+85°C
最大额定熔丝电流 Fuse's rated current	25A
最大静态负载, 正面 *Maxload,front*	5400Pa
最大静态负载, 背面 *Maxload,back*	2400Pa
电池标称工作温度 -NOCT	45±2°C
背面率 Backside rate	80%±5°C
安全等级 safety level	Class II
防火性能 Fire performance	UL Type I

图纸 Drawing



电性参数 ElectricalParameters

型号 Model	JKL156-B-615NB			JKL156-B-620NB			JKL156-B-625NB			JKL156-B-630NB		
STC/NOCT	正面 (FS)	正面 (FS)	背面 (RS)	正面 (FS)	正面 (FS)	背面 (RS)	正面 (FS)	正面 (FS)	背面 (RS)	正面 (FS)	正面 (FS)	背面 (RS)
	STC	NOCT	STC	STC	NOCT	STC	STC	NOCT	STC	STC	NOCT	STC
最大功率 (Pmax) [W]	615	462	492	620	466	378	625	470	500	630	474	504
最大功率点的工作电压 (Vmp) [V]	46.56	43.72	46.54	46.76	43.93	41.61	46.93	44.11	46.91	47.13	44.32	47.11
最大功率点的工作电流 (Imp) [A]	13.21	10.57	11.11	13.26	10.61	9.09	13.32	10.66	11.21	13.37	10.70	11.26
开路电压 (Voc) [V]	55.84	53.05	55.82	56.04	53.24	49.48	56.24	53.43	56.22	56.44	53.62	56.42
短路电流 (Isc) [A]	13.89	11.11	11.11	13.95	11.16	9.74	14.01	11.21	11.21	14.07	11.26	11.26
组件效率(EFF)[%]	22.00%			22.18%			22.36%			22.54%		
功率公差 Powertolerance(w)	0~+5W											
短路电流温度系数(a_Isc)	+0.046%/°C											
开路电压温度系数(B-Voc)	-0.250%/°C											
最大功率温度系数(y_Pmp)	-0.300%/°C											
标准测试条件(STC)	辐照度 1000W/m ² , 电池温度 25°C, 光谱 AM1.5 Irradiance 1000W/m ² , Cell temperature 25°C, Spectral AM1.5											
标称电池工作温度(NOCT)	辐照度 800W/m ² , 环境温度 20°C, 光谱 AM1.5, 风速 1m/s Irradiance 800W/m ² , Ambient temperature 20°C, Spectrum AM1.5, Wind speed 1m/s											

注: 在该产品目录中的电性能参数并不单指一块组件, 也并不是合约中承诺内容。电性参数只做不同组件类型间比较之用。

Note: The electrical performance parameters in this product catalog do not only refer to a single module, nor are they promised in the contract. The electrical parameters are only used for comparison between different module types.